

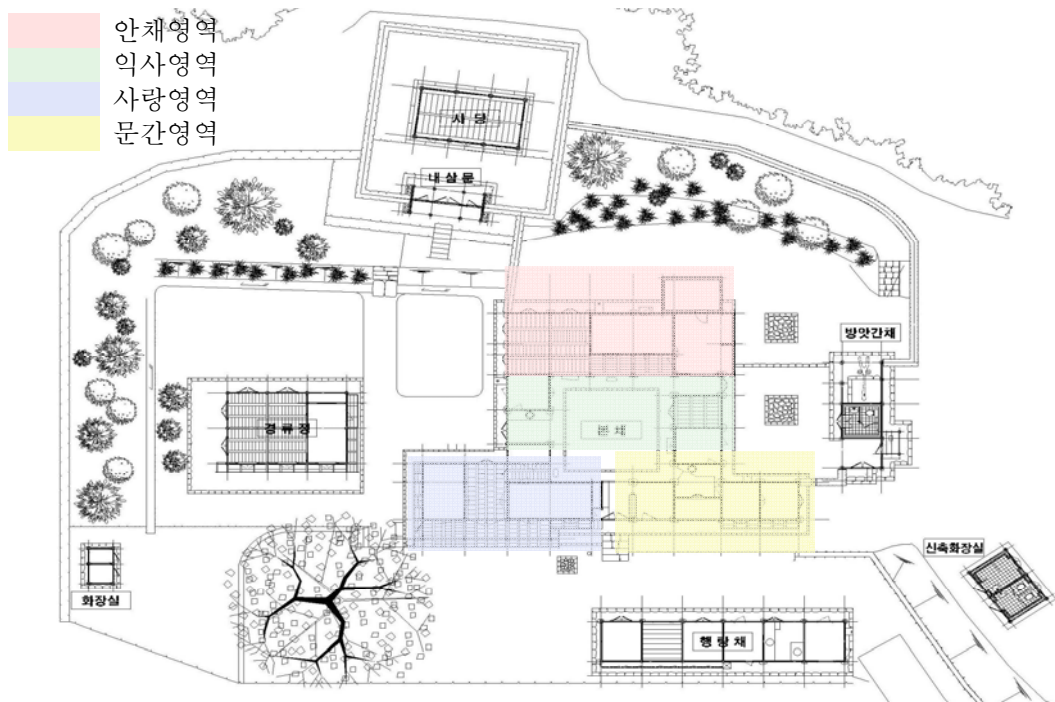
(붙임 2)

사 진 자 료

□ 안동 진성이씨 종택



<종택 주변 전경>



<배치도>



<본채(안채 영역)>



<본채(좌익사 영역)>



<본채(우익사 영역)>



<본채(사랑채 영역)>



<본채(문간채 영역)>



<별당(경류정)>



<사당>



<내삼문>



<행랑채>



<방앗간채>

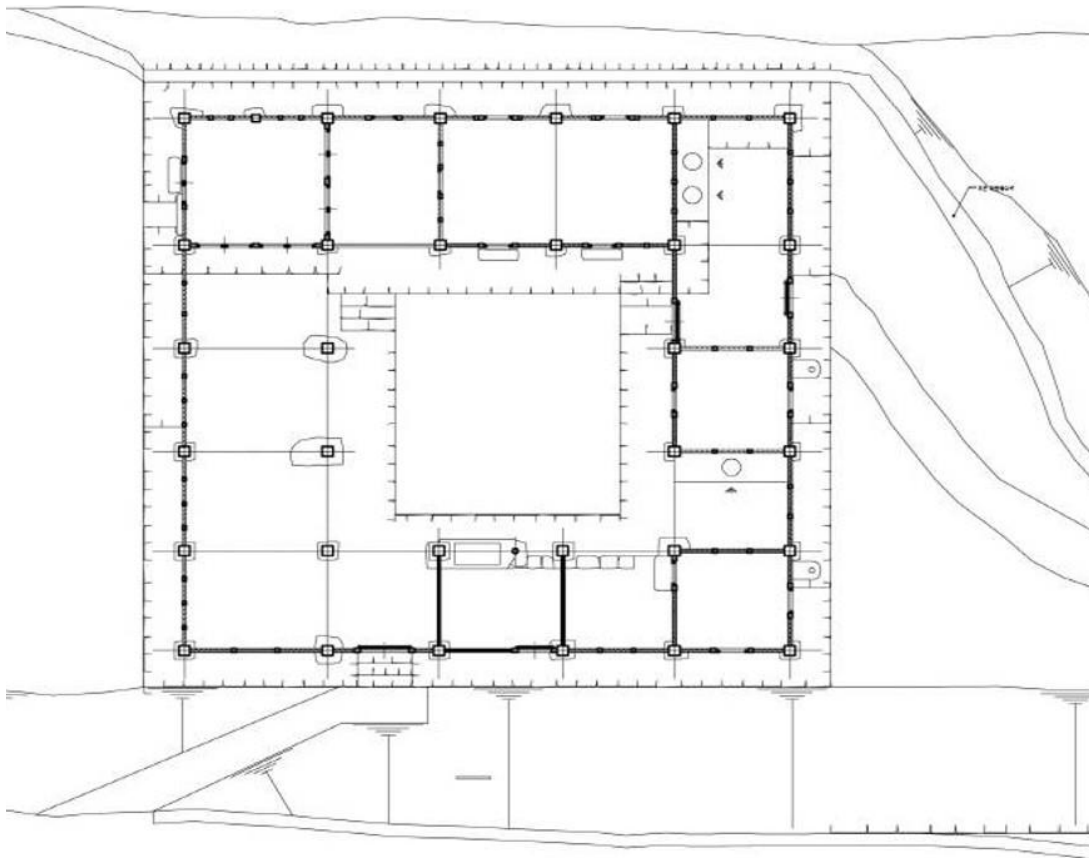


<뚝향나무(천연기념물 제314호)>

□ 봉화 선성김씨 빈동재사



<재사 주변 전경>



<재사 배치도>



<상실, 마루, 차실>



<정문, 마굿간>



<좌익사(마루)>

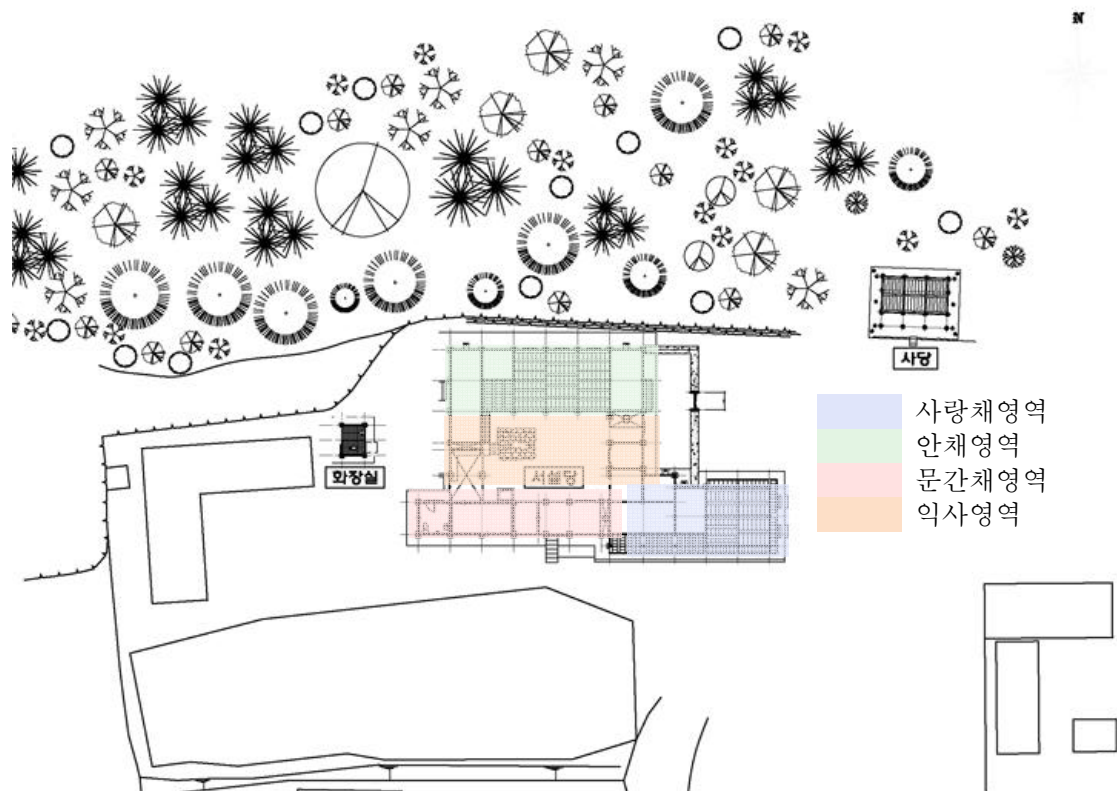


<우익사(부엌, 전사청방)>

□ 봉화 서설당 고택



<고택 주변 전경>



<배치도>



<본채 내부 안채 영역 정면>



<본채 내부 우익사 및 내부 마당>



<본채 내부 좌익사 및 내부 마당>



<본채 전면 사랑영역 정면>



<본채 전면 사랑영역 정면>



<본채 전면 사랑영역 배면>



<본채 전면 문간 영역 정면>



<본채 전면 문간 영역 배면>



<사당 전경>



<사당 내부 감실>